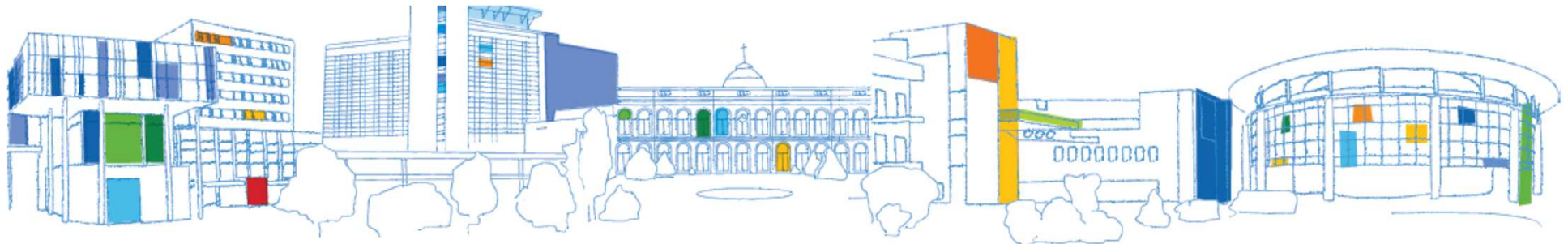




**Prendre soin de sa santé pour
préserver celle des autres**

**Dr Verdun-Esquer Service de Médecine du
Travail et Pathologie Professionnelle**



Rôle et organisation du service de santé au travail

- La médecine du travail a pour rôle de prévenir toute altération de l'état de santé en lien avec le travail
- Equipe pluridisciplinaire
 - Médecin, IDE, préventeur HS, ergonomes, psychologue
- Visites médicales et approche de terrain
- Des services de santé au travail (SST)
 - Dans chaque établissement hospitalier CHG
 - Au CHU: sur chaque site:
 - Hôpital Pellegrin : école de sage-femmes
 - Hôpital St André : unité 10
 - Hôpital du Haut-Lévêque : espace social



Les risques professionnels de l'interne (1)

- Risques « classiques »
 - Biologiques
 - Sang, BK, pathologies transmissibles
 - Chimiques
 - Gaz anesthésiques, cytostatiques, produits utilisés dans les labos
 - Physiques
 - Radiations ionisantes
 - Station debout...



Les risques professionnels de l'interne (2)

- Risques « classiques »
 - Biologiques
 - Sang, BK, pathologies transmissibles
 - **VACCINATIONS**
 - Chimiques
 - Gaz anesthésiques, médicaments anticancéreux, produits utilisés dans les labos
 - Physiques
 - **RADIATIONS IONISANTES**
 - Station debout...



VACCINATIONS

- Obligatoires:
 - BCG
 - dTP
 - Hépatite B et sérologie AC anti HBs > 10 UI/l
- Recommandées
 - ROR
 - Coqueluche
 - Grippe saisonnière



RADIATIONS IONISANTES

- Services concernés
 - Radiologie (radiologie interventionnelle), médecine nucléaire, mais aussi
 - Blocs opératoires (ampli), salles de cathétérisme cardiaque, endocrinologie (irathérapie), odontologie, endoscopies digestives
- Exposition externe / contamination interne
- Radioprotection
 - Distance
 - Temps
 - Ecran : plomb pour les rayons X
 - importance du port des équipements de protection : tablier plombé



RADIATIONS IONISANTES

- Surveillance dosimétrique
 - Dosimétrie passive de poitrine : obligatoire
 - Dosimétrie opérationnelle
 - Voir avec le cadre du service pour le dosimètre



- Déclaration précoce des grossesses
 - Aménagement du poste de travail

Les risques professionnels de l'interne (3)

- Les risques psycho-sociaux organisationnels
 - Terminologie en perpétuelle évolution
 - Du stress aux risques psycho-sociaux
 - Facteurs de risque
 - Contenu de l'activité
 - Relations de travail
 - Organisation de travail :
 - Définitions de tâches, conflits de rôle
 - Environnement physique et technique
 - Environnement socio-économique



Effets sur la santé des RPS

- Effets somatiques
 - Troubles du sommeil, troubles digestifs, fatigue, céphalées..
 - addictions
- Effets psychiques
 - Anxiété, dépression
 - Burn out ou épuisement professionnel
 - 3 dimensions
 - Épuisement émotionnel
 - Déshumanisation
 - Manque d'accomplissement personnel
 - Conséquences
 - Absentéisme
 - Détachement ou au contraire confrontation exacerbée



Le burn out

- Signes physiques, non spécifiques
- Signes comportementaux
 - irritabilité, hypersensibilité aux frustrations, promptitude à la colère et aux larmes
 - inopérant bien que des heures au travail
 - repli sur soi
 - rigidité, maîtrise de soi
 - vision négative, cynisme
 - abus alcool et psychotropes
 - évolution : fatigue et frustration ++
inefficacité au travail, conflits vie prof. et privée, → conduites addictives
 - le sujet s'entête à s'investir dans travail



FDR identifiés chez les internes

- Statut : mi chemin entre étudiant et médecin
- Exigences du travail
 - Cognitives, charge émotionnelle
 - Temporelles
 - Sociales
 - Charge de travail : absence de contrôle sur volume et rythme de travail
- Déséquilibre vie privée - vie professionnelle
- Le rapport à l'autonomie
- L'esprit de compétition, individualisme
- Conflits éthiques



En pratique

- Actions de prévention primaire
- Dépistage : rôle des pairs
 - Alerter, vigilance, ne pas avoir peur d'en parler
 - Intervention précoce
- Rôle du SST à tous les niveaux de prévention
 - Secret médical, aide et conseils
 - Orientation vers prise en charge
 - Intervention sur le poste de travail
 - Aménagements

